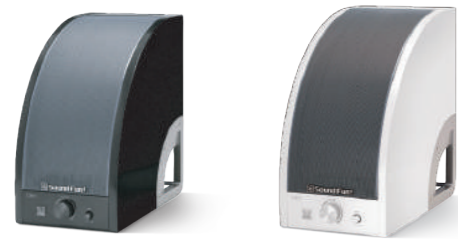


より多くのニーズに応えるハイスペック・モデル



シンプル機能のスタンダード・モデル



	MIRAI SPEAKER 【カーヴィー】 Curvy	MIRAI SPEAKER 【ボクシー】 Boxy2
型 式	SF-MIRAI S 2B / 2W	SF-MIRAI S 12B / 12W
音の再生方式	曲面サウンド+ノーマルサウンドのハイブリッド構成	曲面サウンド+ノーマルサウンドのハイブリッド構成
パワースピーカー	デジタルアンプ 駆動 (曲面サウンド30W + ノーマルサウンド20W)	デジタルアンプ 駆動 (曲面サウンド20W + ノーマルサウンド20W)
マイクアンプ内蔵	マイクが接続できます(マイク入力感度切り替え付き)	マイクの接続には、マイクアンプ(別売り)が必要です
!＃ 優先切替機能	LINE入力時、AUX入力があると割り込み機能が働きます	—
入 力	LINE RCA 感度：150mV / 入力インピーダンス：47KΩ	LINE 3.5mmPIN (ステレオ) 感度：1V / 入力インピーダンス：10KΩ
	AUX 3.5mmPIN (ステレオ) 感度：150mV / 入力インピーダンス：47KΩ	—
	MIC 3.5mmPIN (モノラル) マイク感度：Hi-Low切替 / 入力インピーダンス：600Ω	—
周波数特性	200Hz～15KHz (総合特性)	200Hz～15KHz (総合特性)
サイズ	W:138mm H:250mm D:250mm 外形曲面形状	W:142mm H:260mm D:270mm
重 量	3.2Kg (ACアダプター込 3.7Kg)	3.4Kg (ACアダプター込 3.9Kg)
電 源	ACアダプター AC100V (PSE対応)	ACアダプター AC100V (PSE対応)
消費電力	動作時 60W Max / スタンバイ時 1W	動作時 50W Max
付属品	オーディオケーブル 1.5m (RCAピン端子 各3.5mmステレオミニピンプラグ)	オーディオケーブル 1.5m 2本 (3.5mmステレオミニピンプラグ 各3.5mmステレオミニピンプラグ・RCAピン端子 各3.5mmステレオミニピンプラグ)

●ミライスピーカー®は、日本特許第5668233号および世界特許優先権を取得しています。 ●オープン価格商品につき、価格は販売店にお問い合わせください。



【開発・製造元】 株式会社サウンドファン

設立：2013年10月7日 代表取締役：佐藤 和則
事業内容：「音で世界の人を幸せにする!」を企業理念として、音にかかわる事業で世界の人々に役立つための事業展開を行う。現在、以下の2事業を柱に活動中。

- 音のバリアフリースピーカーの開発、製造および販売
- Bluetooth技術を応用したアンプの開発、販売

東京都台東区浅草橋1-32-6 コスモス浅草橋酒井ビル4F

MR1804特

Tel. 03-5825-4749 (平日 9:00~17:30
年末年始・夏期休暇を除く)
Fax. 03-5825-4794
E-mail. info@soundfun.co.jp

商品の試聴・導入等に関するお問い合わせは下記まで

全日本仏教会加盟団体様用
ミライスピーカーパンフレット



“音”のバリアフリーを実現

多くの方の「聴こえ」をサポートし
近くではうるさくなく、
遠くまでハッキリとした音を届ける

MIRAI SPEAKER

【ミライスピーカー®】



ミライスピーカー! があらゆるシーンの「聴こえ」を快適にします



セミナー会場の
拡声器として

窓口の呼び出しアナウンス
用のスピーカーとして

高齢者施設のテレビ用
スピーカーとして

「ミライスピーカー®」で 「聴こえる」をもっとみんなのものに。

日本人の約9人に1人*は“聴こえ”に不安を感じているといわれています。
この状況を変えたい。「聴こえる」をもっとみんなのものに。
だから、「ミライスピーカー®」は生まれました。

*一般社団法人 日本補聴器工業会 JapanTrak 2015 調査報告 Page4、Page14に基づく出典
http://www.hochouki.com/files/JAPAN_Trak_2015_reportv3.pdf



世界初の特許技術『曲面サウンド』とは？

従来のスピーカー



コーン型振動板 → 音が拡散する

ミライスピーカー®



曲面振動板 → エネルギーのある革新的な音

「高齢者は、通常のスピーカーより蓄音機の方が聴こえやすい」という話から、蓄音機のラッパ部分の“曲がり”をヒントに開発がスタートした『曲面サウンド』。一点の音源から音を発する従来のスピーカーは、距離が離れるほど音が弱くなりやすい特徴がありますが、ミライスピーカー®の『曲面サウンド』は音にエネルギーがあり、多くの方の「聴こえ」をサポートし、さらに、距離による音の弱まりが少なく、大きくない音で遠くまでハッキリとクリアなまま耳にきちんと音を届けることができます。

【共同研究】

ミライスピーカー®の原理解明などに向けて、千葉大学フロンティア医工学センター 中川誠司教授と、ミライスピーカー®の「聴こえ」についての共同研究を行っています。

こんな「聴こえ」のお悩みはありませんか？ ミライスピーカー®で快適な「音のバリアフリー」環境が実現できます。



お客様の声

日本航空株式会社 様



国内 15 空港の一部のチェックインカウンターや搭乗口などで、音声 (アナウンス) を使ったご案内を導入

以前のスピーカーより落ち着いた音で、空港のような大きな施設でもしっかりと耳に届きます。

野村証券株式会社 様

野村証券



全国の店舗で開催しているセミナーに導入。会場の前面に「ミライスピーカー®」を配置し、既存の音響設備に併設して使用

ミライスピーカー®の聴こえの効果を、お客様の生の声やアンケート結果から実感できました。

株式会社りそな銀行
東京中央支店 様



受付システムの発券機に接続し、お客様へのお呼び出しアナウンス用スピーカーとして活用

サービスとして「聴こえ」の環境を整えられるのはもちろん、企業の姿勢がアピールできる商品です。

ライフ&シニアハウス
千里中央 様



介護付有料老人ホームの運営懇談会で、従来のスピーカーと「ミライスピーカー®」を併用して使用

「聴こえなかったので、もう一度言ってください」と復唱を求められる回数が減りました。

マラナサ・グレイス・フェローシップ 様



賛美歌を歌う時、説教の時、祈りの時など、教会の礼拝や集会で使用

「聴こえ」にお困りの方から「よく聴こえるようになった」とお話しいただきました。



聴こえのPICTサイン
商標取得済み
登録第5877538号

「障害者差別解消法」対応バリアフリースピーカー

音のバリアフリーを実現する「ミライスピーカー®」を、既存の設備に追加していただくだけで、障害者差別解消法に対応することが可能です。



ご利用シーン別リースセット例



- ※1: 上記金額はリース36回支払いの月額費用(税抜)の金額となります。
(上記、月額のお支払い金額に消費税8%を別途がかかります、)
- ※2: 上記金額には設置費用(人件費・設置組立費用・セットアップ等)は含まれておりませんので、別途、ご相談下さい。
- ※3: タイプ2のラック搭載はあくまでイメージ図で実際の機器とは1部異なります。
- ※4: 上記構成はあくまで参考構成となりますので別途、要件に応じてご相談下さい。
- ※5: 構成等によっては対応出来ない場合がございます。
- ※6: リース以外に一括でのお支払い等についても、別途ご相談下さい。
- ※7: リース契約の場合はお客様とリース会社とのご契約になり、販売元は凸版印刷株式会社となります。
- ※8: 予告なく(予期せぬ外的要因等により)一部、仕様の変更をする事がございます。

【タイプ1】小スペース・マイク1本の場合*



- ミライスピーカー・
カーヴィー本体
SF-MIRAIS 2B 2W



- 有線マイク
dynamic microphone
(audio Technica)
AT-VD3

3年(36回支払)リース 6,060円/月~

【タイプ2】大スペース・マイク3本の場合*



- ミライスピーカー・
カーヴィー本体×2台
SF-MIRAIS 2B 2W



- 有線マイク
dynamic microphone
(audio Technica)
AT-VD3



- ラック

(共栄商事)
EIA-K12B
サイズ:

天板高さ: 672mm(540mm)
天板有効サイズ: W483mm×D460mm



- ミキサー
(DENON)
DN-312X



- 無線マイクセット
(audio Technica)
SYSTEM10/1322

3年(36回支払)リース 18,781円/月~

*小スペースは50~80名定員スペース程度、大スペースは100名前後以上定員スペース程度を目安としております。環境によって異なりますので、事前に試行テストをお勧めしております。