

 **Sound Fun!**

miraispeaker.jp



聴こえる未来は、
始まっている。

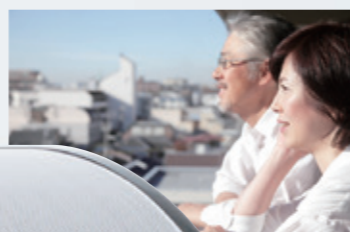
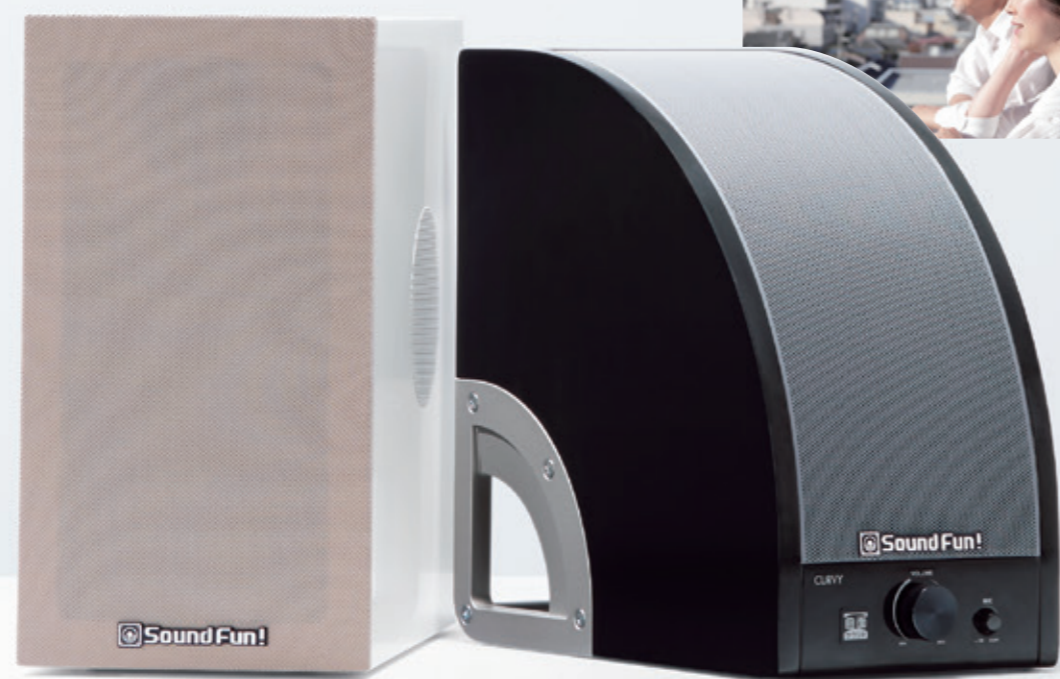


MIRAI SPEAKER
【ミライスピーカー®】

音を、
もっとみんなのものに。

ご存知ですか。日本人の9人に1人*は、
"聴こえ"に不安を感じているといわれています。
人知れず、いつも耳を澄まし続けていなければならなかったり、
聴くのをあきらめてしまっている方が、身近にいるのです。
この状況を変えたい。
「聴こえる」を、もっとみんなのものに。
だから、「ミライスピーカー®」は生まれました。
独自技術の「曲面サウンド」が、
聴こえの悩みがある・なしに関わらず、
誰にとっても聴こえやすい、
音のバリアフリーを実現します。

*一般社団法人 日本補聴器工業会 JapanTrak 2015 調査報告 Page4、Page14に基づく出典
http://www.hochouki.com/files/JAPAN_Trak_2015_reportv3.pdf



MIRAI SPEAKER
【ミライスピーカー®】

×
公共施設



公共の場に、「聴こえる」を。

MIRAI SPEAKER
【ミライスピーカー®】

×
企業



お客様にも、スタッフにも、
「聴こえる」を。

MIRAI SPEAKER
【ミライスピーカー®】

×
家庭

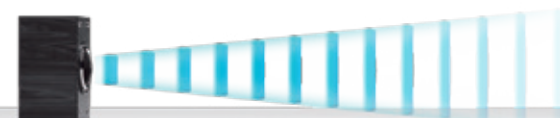


家族に、
「聴こえる」よろこびを。

音の世界に新しい局面をもたらす、 「曲面サウンド」。

「ミライスピーカー®」の「曲面サウンド」は、音によるストレスを解消し、遠くまではっきりとクリアな音を伝えることのできる画期的な技術。一点の音源から音を発する従来のスピーカーとは異なり、曲面サウンドの音はバイオリンの音と類似して、言葉や音楽が遠く耳元まで到達するため、多くの人に音が届くのです。

従来のスピーカー



一点の音源から発せられる従来のスピーカーは、距離が離れるほど音が弱くなりやすい特性があります。

ミライスピーカー®

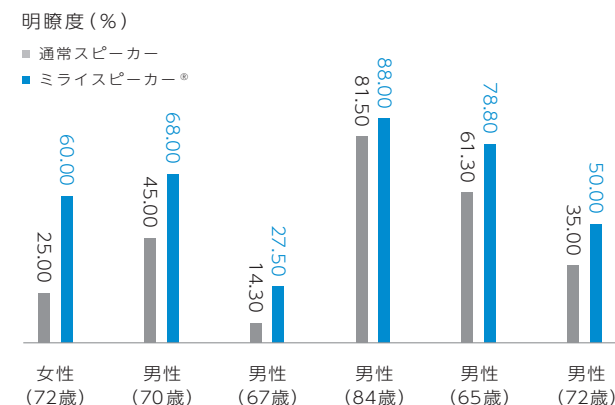


曲面からの新しい音

ミライスピーカー®の音は、曲面の振動板全体が生み出す曲面サウンド、従来のスピーカーに比べ革新的な音で、距離による音の弱まりが少ないため、クリアなまま耳にきちんと届きます。

《聴こえの良さ》の実証実験

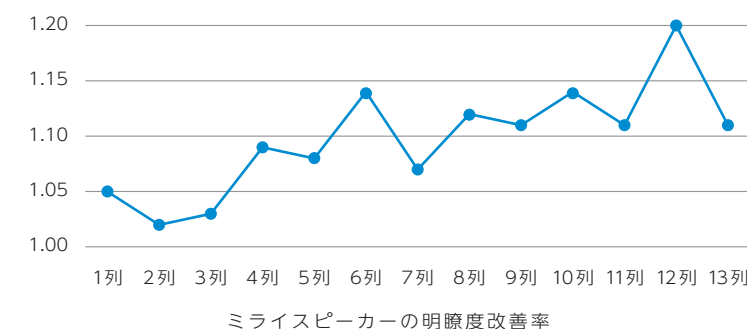
同じ音圧に設定した通常スピーカーとミライスピーカー®を同じ位置に置き、語音明瞭度を測定。その結果、通常のスピーカーに比べてミライスピーカー®は、平均約30%語音明瞭度が向上しました。



《遠くまで聴こえる》の実証実験

前方1列目から13列目まである大学教室で、学生89名を対象とし、同じ音圧に設定した通常スピーカーとミライスピーカー®を同じ位置に置き、語音明瞭度を測定。その結果、後列に行くほど、通常のスピーカーに比べてミライスピーカー®の明瞭度の優位性が高まりました。

健聴者聴覚試験結果 (試験方法:S67聴覚試験CDによる)

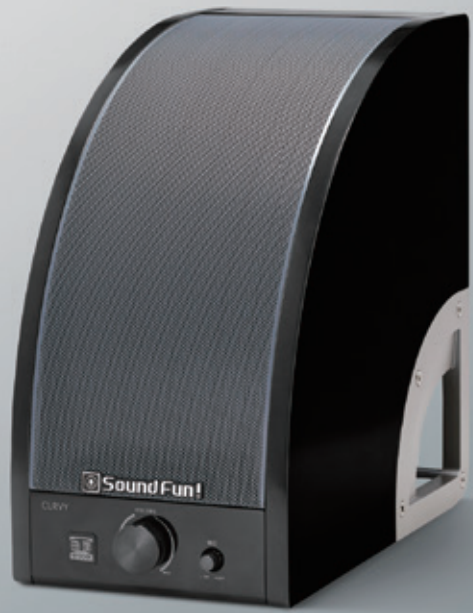


〈開発ストーリー〉

蓄音機をヒントに開発された
「ミライスピーカー®」

「ミライスピーカー®」開発のきっかけは、「高齢者は、通常のオーディオスピーカーよりも蓄音機の方が聴きやすい」という話から。「曲面に秘密があるのでは」と直感、試作機を製作し高齢の方に聞かせると、「非常によく聴こえる」と言うのです。これに確信を強め、「ミライスピーカー®」の開発・製造・販売開始に至りました。

MIRAI SPEAKER
【カーヴィー】
Curvy



新登場。より多くのニーズに応えるハイスペック・モデル。

新登場のCurvyは、あらゆるシーンに活用できるハイスペック・モデル。より広範囲の音域をカバーできる新「曲面サウンド」を搭載し、音楽鑑賞も楽しめます。つややかでスタイリッシュなカーブデザインは、インテリアに映える存在感。3チャンネルを同時に接続できるので、テレビ・マイク・スマートフォンなどをいちどに繋ぐことが可能です。



Feature
01

幅広い音域カバーで
音楽も楽しめる

Feature
02

スタイリッシュな
カーブデザイン

Feature
03

3チャンネル
同時につなげる

型 式	SF-MIRAIIS-2B / 2W		
音の再生方式	曲面サウンド+ノーマルサウンドのハイブリッド構成		
パワードスピーカー	デジタルアンプ駆動(曲面サウンド30W+ノーマルサウンド20W)		
マイクアンプ内蔵	マイクが接続できます(マイク入力感度切り替え付き)		
AUX優先切替機能	LINE入力時、AUX入力があると割り込み機能が働きます		
入 力	LINE	RCA	感度:150mV / 入力インピーダンス:47KΩ
	AUX	3.5mm PIN(ステレオ)	
	MIC	3.5mm PIN(モノラル)	マイク感度:Hi-Low切替 / 入力インピーダンス:600Ω
周波数特性	200Hz~15KHz(総合特性)		
サイズ	W:138mm H:250mm D:250mm 外形曲面形状		
重 量	3.2kg(ACアダプター込 3.7kg)		
電 源	ACアダプター AC100V(PSE対応)		
消費電力	動作時 60W Max / スタンバイ時 1W		
付属品	オーディオケーブル 1.5m(RCAピン端子 ⇄ 3.5mm ステレオミニピンジャックプラグ)		

MIRAI SPEAKER
【ボクシー】
Boxy



はっきり、聴こえやすい。シンプル機能のスタンダード・モデル。

Boxyは、「ミライスピーカー®」のスタンダード・モデル。独自技術の「曲面サウンド」で、遠くまではっきりとクリアな音が伝わります。スピーカーらしいボックス型はどんなスペースにもすっきり収まり、空間に馴染みます。シンプル機能で、価格もリーズナブル。通常モデルとマイクアンプ内蔵モデルから、目的に合わせてご検討いただけます。



Feature
01

音による情報が
はっきり伝わる

Feature
02

どんなスペースにも
すっきりとおさまる

Feature
03

利用シーンにあわせて
モデルを選べる

型 式	SF-MIRAIIS-1 / 1W (標準モデル)	SF-MIRAIIS-1M / 1MW (マイクアンプ内蔵・マイク付きモデル)
音の再生方式	曲面サウンド+ノーマルサウンドのハイブリッド構成	
パワードスピーカー	デジタルアンプ駆動(曲面サウンド10W+ノーマルサウンド20W)	
入力感度	SF-MIRAIIS-1 / 1W	1V
	SF-MIRAIIS-1M / 1MW	マイク入力 5mV
周波数特性	200Hz~15KHz(総合特性)	
サイズ	W:140mm H:260mm D:260mm	
重 量	約4.0kg(ACアダプター込)	
電 源	ACアダプター AC100V(PSE対応)	
消費電力	動作時 50W MAX	
付属品	オーディオケーブル 1.5m 2本(3.5mmステレオミニピンジャックプラグ ⇄ 3.5mmステレオミニピンジャックプラグ・RCAピン端子 ⇄ 3.5mmステレオミニピンジャックプラグ)	

PAモデル
(マイクアンプ内蔵・マイク付きモデル)
BLACK / WHITE

